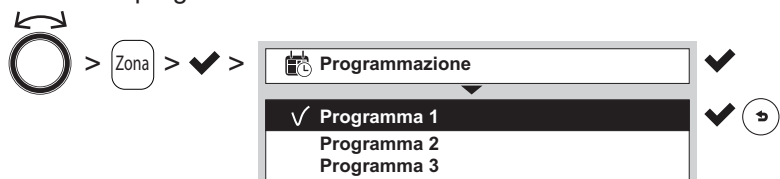
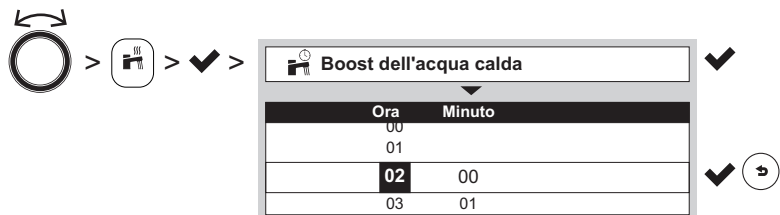


Attiva una programmazione oraria diversa



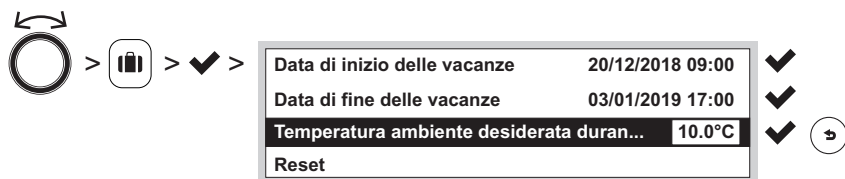
Ho finito l'acqua calda

Incrementa la produzione di acqua calda sanitaria per alcune ore



Fuori casa per qualche giorno

Riduce la temperatura ambiente e dell'acqua calda sanitaria durante il periodo di assenza



Voglio interrompere il riscaldamento e attivare il raffrescamento*

Attiva la modalità Estate. La produzione di acqua calda sanitaria viene mantenuta.



* solo quando si usa la pompa di calore

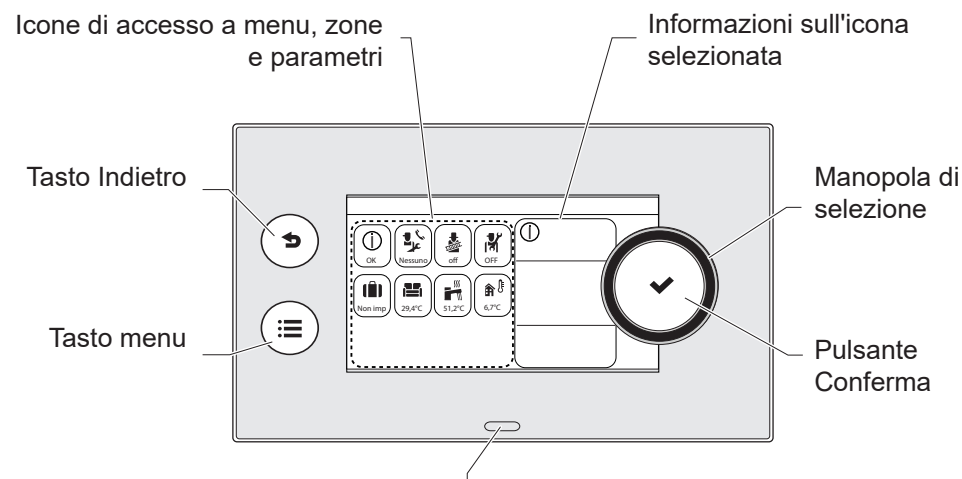
Manuale utente rapido

Schermo in standby

Per disattivare lo schermo in standby, premere , o .

Se per cinque minuti non viene premuto alcun tasto, lo schermo va in standby.

Descrizione dell'interfaccia



Indicatore di stato a LED

- verde fisso = funzionamento normale
- verde lampeggiante = avviso
- rosso fisso = spegnimento
- rosso lampeggiante = blocco



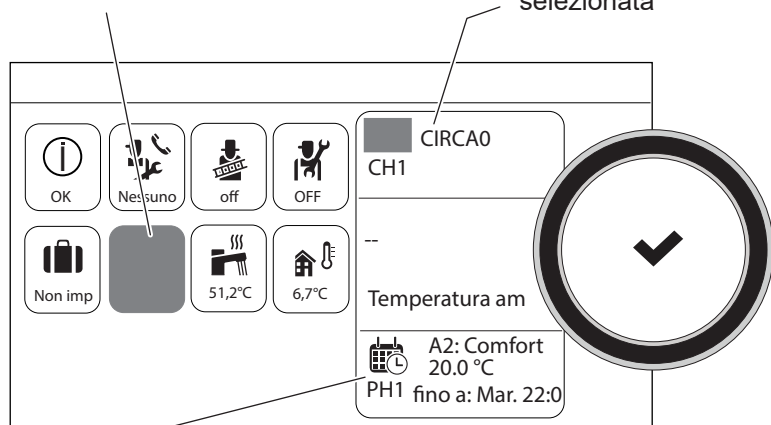
Zone di riscaldamento

Nell'impianto, una zona di riscaldamento è rappresentata da una delle seguenti



Icona selezionata

Descrizione dell'icona selezionata



Modalità operativa attiva nella zona selezionata::



Programmazione oraria

- PH1 = programma 1
- PH2 = programma 2
- PH3 = programma 3
- PH4 = programma di raffreddamento



Modalità manuale



Richiesta provvisoria



Modalità Vacanze



Modalità antigelo

C'è troppo caldo o troppo freddo

Modifica le temperature utilizzate nelle programmazioni orarie



Imposta le temperature delle attività	
Ridotto	16.0°C
Comfort	20.0°C
Fuori casa	6.0°C
Mattina	21.0°C
Sera	22.0°C
▼	
19.0	
19.5	
20.0 °C	
20.5	

Modifica la temperatura ambiente per alcune ore



Variazione breve della temperatura	
Ora	Minuto
01	
02	
03	00
04	01
▼	
19.0	
19.5	
20.0 °C	
20.5	

Ho cambiato la mia routine

Modifica la programmazione oraria (per riscaldamento, acqua calda sanitaria o raffreddamento)



Configurazione della zona		
▼		
Programmazione del riscaldamento		
▼		
Programma 1		
Programma 2		
Programma 3		
▼		
Lunedì	Martedì	Mercoledì
6:00	Comfort	22.0°C
23:00	Ridotto	19.0°C
Aggiungi orario e attività Copia su un altro giorno Imposta le temperature delle attività		
▼		
...		